

## Smart-Meter

CME510



1. Anschluss Extension Verbinder
2. Spannungsversorgung 24V DC
3. Extension Bus
4. Spannungsabgriff L1, L2, L3
5. Codierschalter
6. Stromwandler L1, L2, L3
7. Stromwandler N (optional)
8. Neutralleiteranschluss

1. Connection Extension connector
2. Power supply 24V DC
3. Extension Bus
4. Voltage tap L1, L2, L3
5. Code switch
6. Current transformer L1, L2, L3
7. Current transformer N (optionally)
8. Neutral conductor connection

### Beschreibung

Der COMEXIO Smart-Meter ermöglicht nicht nur eine genaue Messung und Protokollierung der Kenndaten eines Hauses oder Verbrauchers, sondern bietet auch zahlreiche weitere Funktionen. Unter anderem erkennt er auch Fehlerströme und kritische Neutralleiterbelastungen.

### Installation

Die Installation darf nur durch eine Elektrofachkraft oder eine elektrotechnisch unterwiesene Person erfolgen. Der Smart-Meter ist für die Montage auf einer Hutschiene geeignet.

### Technische Highlights

- Misst alle relevanten Größen
- Spannungen bis zu 400V (AC) und Ströme bis zu 5A (AC) zulässig
- Misst auch Phasenverschiebung, Frequenz und Stromrichtung
- Messtoleranz bis 3A kleiner 1%

### Description

The COMEXIO Smart-Meter not only enables accurate measurement and logging of the characteristics of a house or consumer, but also offers numerous other functions. Among other things, it also detects residual currents and critical neutral conductor loads.

### Installation

The installation may only be carried out by a qualified electrician or a person trained in electrical engineering. The Smart-Meter is suitable for mounting on a top hat rail.

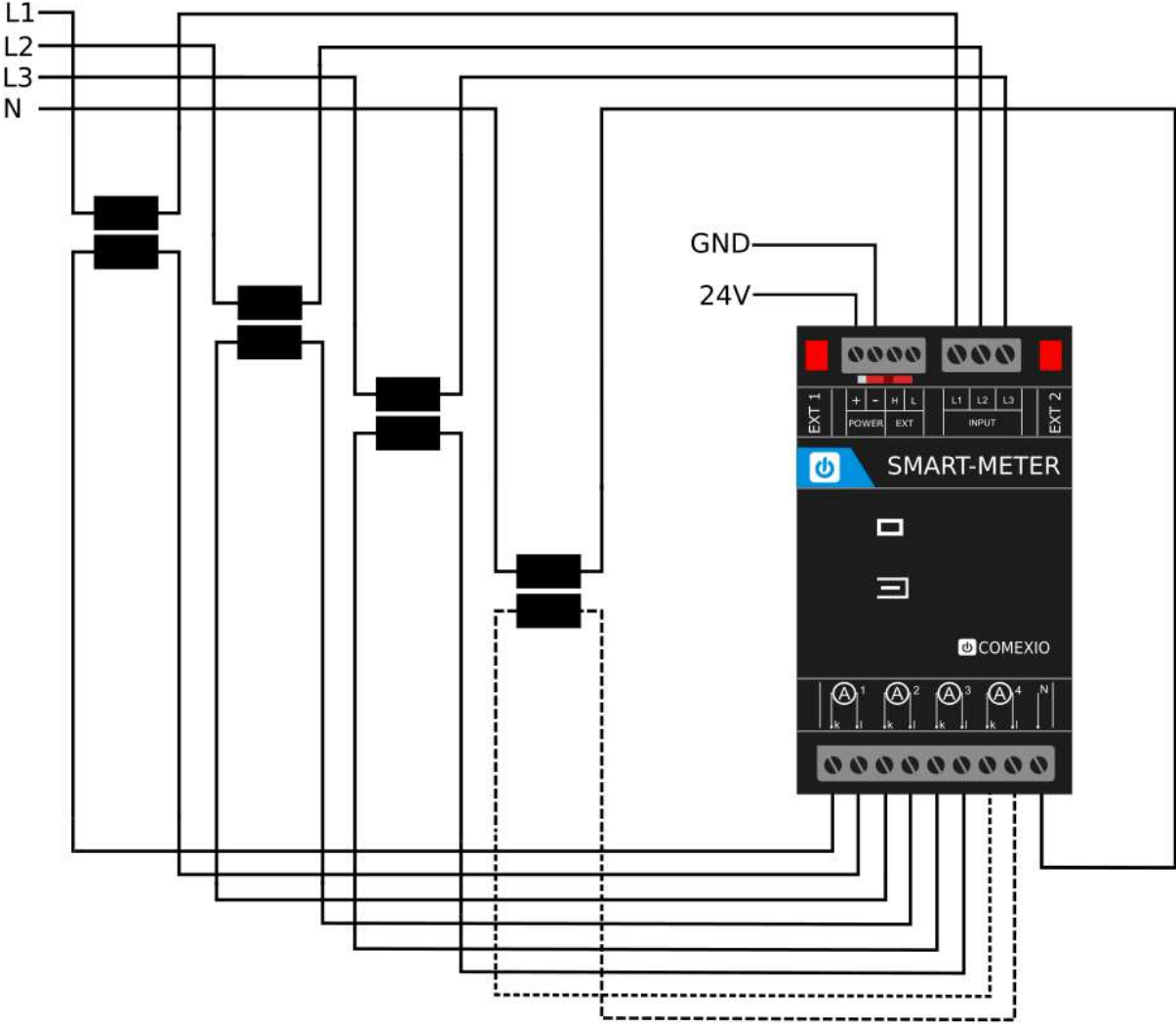
### Technical Highlights

- Measures all relevant quantities
- Voltages up to 400V (AC) and currents up to 5A (AC) permissible
- Also measures phase shift, frequency and current direction
- Measuring tolerance up to 3A less than 1%

<b>Energieversorgung/Power supply</b>	
Spannungsversorgung Supply voltage	24V DC
Leistungsaufnahme Power consumption	max. 0,8W
Anschlussklemme Connection terminal	max. 1,31mm <sup>2</sup>
Anzugsmoment Tightening torque	0,2Nm
<b>Messungen/Measurements</b>	
Messbare Größen Measurable quantities	Strom/Current Spannung/Voltage Stromrichtung/Current direction Wirkleistung/Active power Blindleistung/Reactive power Scheinleistung/Apparent power Elektrische Arbeit/Electrical work Fehlerströme/ Residual currents Belastung Neutralleiter/Neutral conductor load Phasenverschiebung/Phase shift Frequenz/Frequency
Maximale Messspannung Maximum measuring voltage	400V (AC)
Maximaler Messstrom Maximum measuring current	5A (AC) (ein Stromwandler muss als Messwertgeber eingesetzt werden) (a current transformer must be used as a transducer)
Maximale Messtoleranz Maximum measuring tolerance	≤3A 1% ≥3A 2-10%
Anschlussklemme Connection terminal	max. 3,31mm <sup>2</sup>
Anzugsmoment Tightening torque	0,4Nm
<b>Allgemeine Informationen/General information</b>	
Umgebungstemperatur und -feuchtigkeit Ambient temperature and humidity	0°C-40°C, 5%-90% r.H.
Baugröße (BxHxT) Size (WxHxD)	(54x90x60)mm
Platzbedarf bei Hutschienenmontage Space requirement for top hat rail mounting	3TE/3DU
Schutzart Degree of protection	IP20
Gewicht (Netto/Brutto) Weight (Net/Gross)	(0,130/0,235)kg
Harmonisierte Norm	EN 61000-6-3



Verdrahtungsbeispiel

Wiring example



## Empfohlenes Zubehör

## Recommended Accessoires

<p>Stromwandler 80/5A (ZC203) Current transformer 80/5A (ZC203)</p>	 A black rectangular current transformer with a red top cover and a circular window on the front. It has a label on the left side with technical specifications.
<p>Extension Verbinder-Kabel (ZC008) Extension connector cable (ZC008)</p>	 A flat, grey ribbon cable with red plastic connectors at both ends. The connectors have a locking mechanism.



Eisenberger Str. 56a  
67304 Kerzenheim  
Deutschland

Telefon: 06351 - 47804 0  
Fax: 06351 - 47804 99  
<http://www.comexio.com>  
[info@comexio.com](mailto:info@comexio.com)