

# Anleitung: Demoboard 3G



<b>DE</b>	Erweiterte Technische Daten und Anschlussbeispiele finden Sie auf der Homepage <a href="http://www.comexio.com">www.comexio.com</a>
	Die Installation sollte nur durch eine Elektro-Fachkraft oder eine elektrotechnisch unterwiesene Person erfolgen
	<b>Hinweis für Ausgänge:</b> kapazitive Verbraucher müssen entstört (Einschaltstrombegrenzer) oder über Koppelrelais geschaltet werden. (z.B. Schaltnetzteile, Vorschaltgeräte)
<b>EN</b>	Advanced Specifications and connection examples can be found on the website <a href="http://www.comexio.com">www.comexio.com</a>
	Installation should only be performed by a qualified electrician or an electro-technically instructed person
	<b>Note for outputs:</b> capacitive loads must be suppressed (inrush current limiters) or switched via coupling relays. (e.g., switching power supplies, ballasts)

# Schnellstart

## DE

### Erste Schritte:

1. Stellen Sie mithilfe des beiliegenden Netzkabel die Spannungsversorgung her.
2. Nach ca. 30 Sekunden erscheint das neue W-LAN Netzwerk in den Drahtlosen Netzwerken.
3. Wählen Sie jetzt das Netzwerk aus und stellen Sie eine Verbindung her. Geben Sie den Netzwerkschlüssel ein. (**comexiogk**)
4. Nach dem Verbinden ist der IO-Server mithilfe eines aktuellen Browsers (Firefox oder Chrome empfohlen) über die IP-Adresse **http://comexio.local** erreichbar.
5. Sobald das Anmeldefenster erscheint, melden Sie sich wie folgt an:

	Benutzer	Passwort
Administrator	admin	comgk
Nutzer	user	pwd

### Comexio App:

1. Besuchen Sie den jeweiligen App-Store und laden Sie die Comexio App auf das Smartphone.
2. Verbinden Sie sich mit dem W-Lan des Demoboards und starten Sie die Comexio App.
3. Drücken Sie auf das Zahnrad im rechten oberen Eck und wählen Sie die Option „Server auswählen“ aus.
4. Suchen Sie nun den IO-Server mit den Button „Im W-Lan suchen“
5. Nachdem der IO-Server gefunden wurde wählen Sie die Option „Manuell“ und tragen einen beliebigen Namen ein.
6. Tragen Sie für den Administrator bei Benutzer „admin“ und bei Passwort „comgk“ ein.
7. Tragen Sie für einen gewöhnlichen Nutzer bei Benutzer „user“ und bei Passwort „pwd“ ein.
8. Verbinden Sie sich mit dem IO-Server über den Button „connect“.

### Technische Daten:

Absicherung der Steckdose (Q9): 10A  
(Sicherung im Kaltgeräteanschluss)

### Kenndaten IO-Server:

#### Spannungsversorgung

24V DC

#### 8 x Universaleingänge

12V bis 230V AC oder DC

#### 4 x Analogeingänge

0V bis 10 V oder 24V digital

#### 9 x Potentialfreie Ausgänge

mit integrierter Strommessung bis 16A

#### Schnittstellen

KNX/EIB, 1-Wire, Quickbus

### Kenndaten LED-Dimmer:

#### Spannungsversorgung

24V DC

#### 9 x Dimmer - Ausgang

mit integrierter Strommessung

4A pro Ausgang

### Hinweise zu Downloads

Die aktuellste Konfiguration können Sie hier finden:

<https://www.comexio.com/konfigurationen-download/>

Weitere Details zur Software entnehmen Sie bitte dem Handbuch.

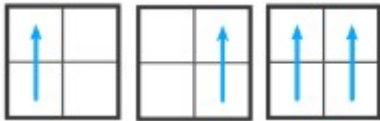
<https://www.comexio.com/handbuch-download/>



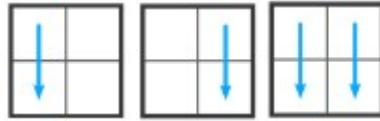
	<b>IO-Server A1</b>	<b>LED Dimmer A8</b>
<b>I1</b>	Zentral Auf	
<b>I2</b>	Zentral Ab	
<b>I3</b>	Büro Beleuchtung	
<b>I4</b>	Büro Rollladen Auf	
<b>I5</b>	Büro Rollladen Ab	
<b>I6</b>	Zentral Aus	
<b>Q1</b>	Küche Rollladen Auf	Küche Rot
<b>Q2</b>	Küche Rollladen Ab	Küche Grün
<b>Q3</b>	Küche Heizung	Küche Blau
<b>Q4</b>	Küchen Zeile Beleuchtung	Küche Warm Weiß
<b>Q5</b>	Wandlicht Küche	Wohnzimmer Rot
<b>Q6</b>	Büro Rollladen Auf	Wohnzimmer Grün
<b>Q7</b>	Büro Rollladen Ab	Wohnzimmer Blau
<b>Q8</b>	Büro Heizung	Wohnzimmer Warm Weiß
<b>Q9</b>	Büro Steckdose	Schlafzimmer Indirekt

**Achtung:** Es handelt sich um Demo-Geräte, die nicht für den dauerhaften Einsatz bestimmt sind.

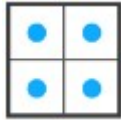
# Multitouch C2



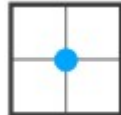
Küche Rollläden Auf



Küche Rollläden Ab



Küche nächste Szene (beliebige Taste)



“Alles Aus” Szene aktivieren (Alle Felder gleichzeitig berühren)

# Motion C4

PIR1 - Bewegungsmelder

Beleuchtung Flur | Auslöser Alarmanlage

TL1 - Temperatursensor

LUX - Helligkeitssensor

Helligkeitssensor Flur

## Technische Daten

Spannungsversorgung	230 V AC
Power supply	
Abmessung (B x H x T) in mm	535 x 375 x 170
Dimensions (W x H x D) in mm	
Gewicht	6 kg
Weight	
Ausstattung	1x IO-Server; 1x LED-Dimmer, 1x Power supply 24V 30W, 1x RGBW-Stripes, 1x RGBW-Spot, 1x W-Lan Router, 1x Multitouch, 1x Motion
Equipment	



Eisenberger Str. 56a  
67304 Kerzenheim  
Deutschland

Telefon: 06351 - 47804 0  
Fax: 06351 - 47804 99  
<http://www.comexio.com>  
[info@comexio.com](mailto:info@comexio.com)